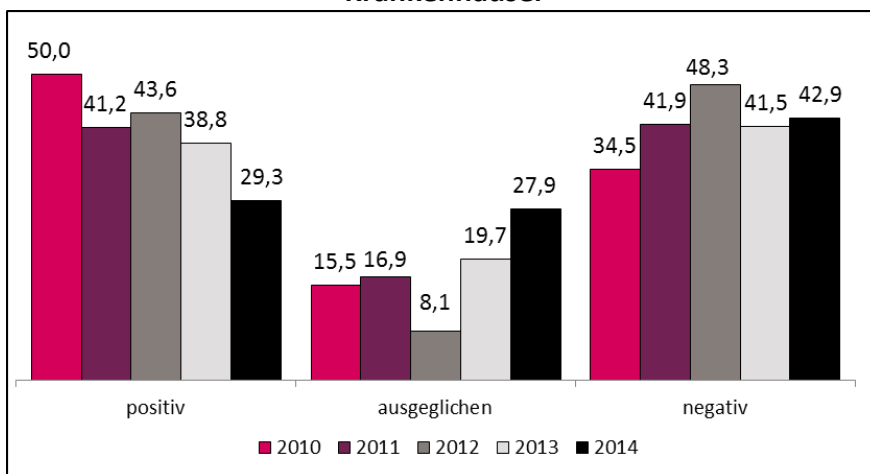


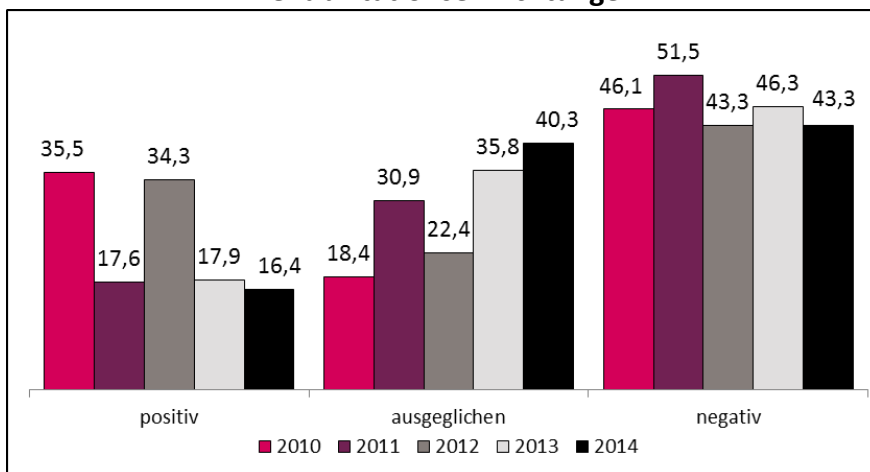
## Ergebnisse des BWKG-Indikators 2/2014

### Ergebnisse der Gewinn- und Verlustrechnungen 2010 bis 2014 (2014 erwartet) – in Prozent

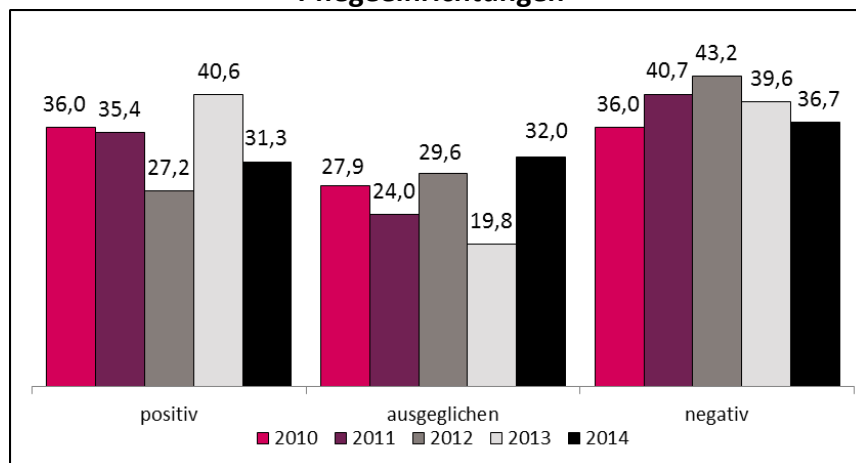
#### Krankenhäuser



#### Rehabilitationseinrichtungen

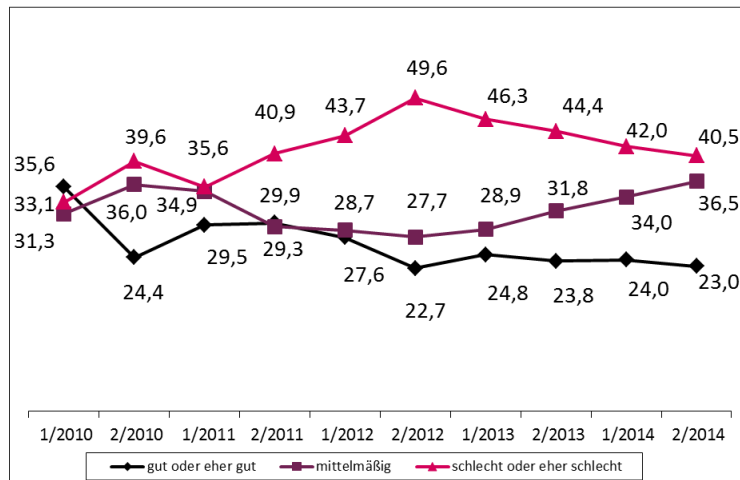


#### Pflegeeinrichtungen

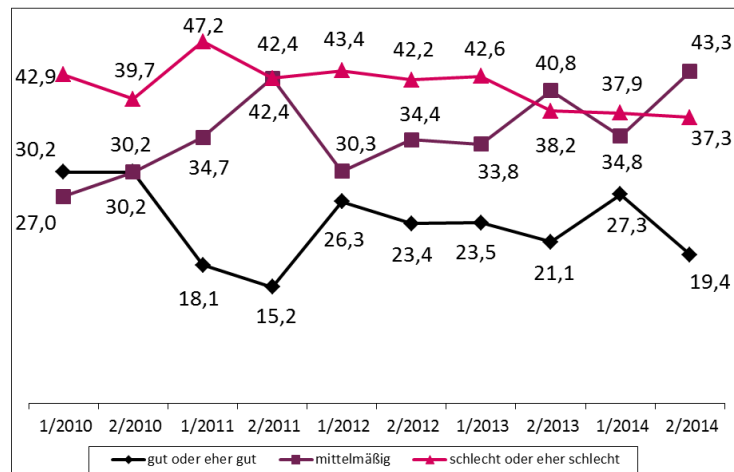


## Bewertung der aktuellen wirtschaftlichen Situation im Zeitablauf

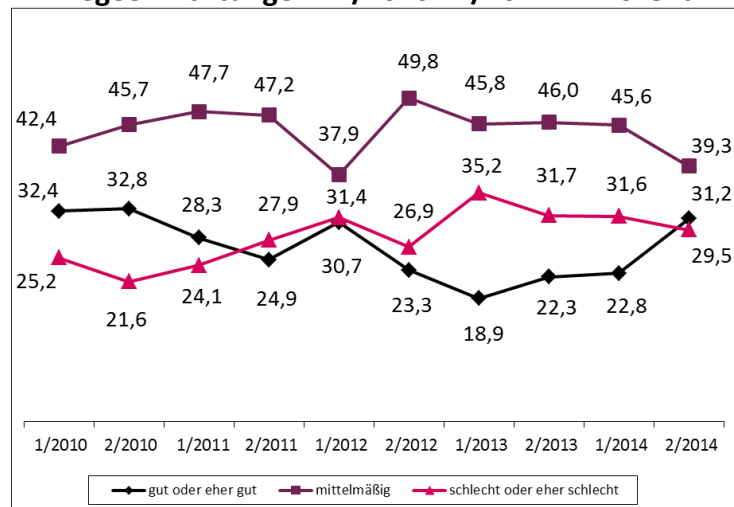
### Krankenhäuser - 1/2010 - 2/2014 in Prozent



### Rehabilitationseinrichtungen - 1/2010 - 2/2014 in Prozent



### Pflegeeinrichtungen - 1/2010 - 2/2014 in Prozent



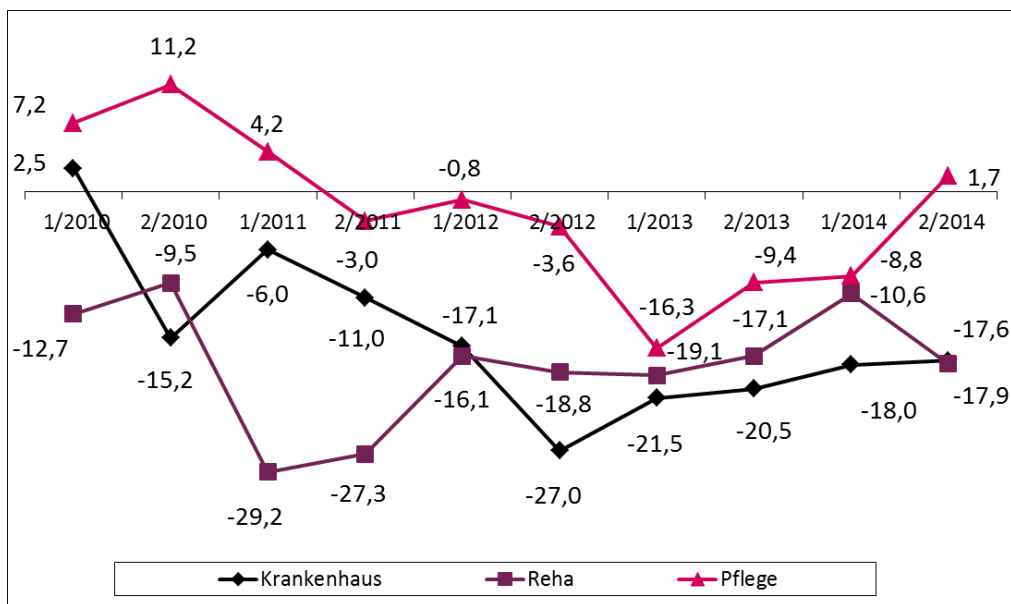
## Bewertung der aktuellen wirtschaftlichen Situation

### Stimmungslage

	1/2010	2/2010	1/2011	2/2011	1/2012	2/2012	1/2013	2/2013	1/2014	2/2014
Krankenhaus	+2,5	-15,2	-6,0	-11,0	-16,1	-27,0	-21,5	-20,5	-18,0	-17,6
Reha	-12,7	-9,5	-29,2	-27,3	-17,1	-18,8	-19,1	-17,1	-10,6	-17,9
Pflege	+7,2	+11,2	+4,2	-3,0	-0,8	-3,6	-16,3	-9,4	-8,8	+1,7

Salden in Prozentpunkten:

Anteil der „gut“- und „eher gut“- Meldungen minus Anteil der „eher schlecht“- und „schlecht“-Meldungen

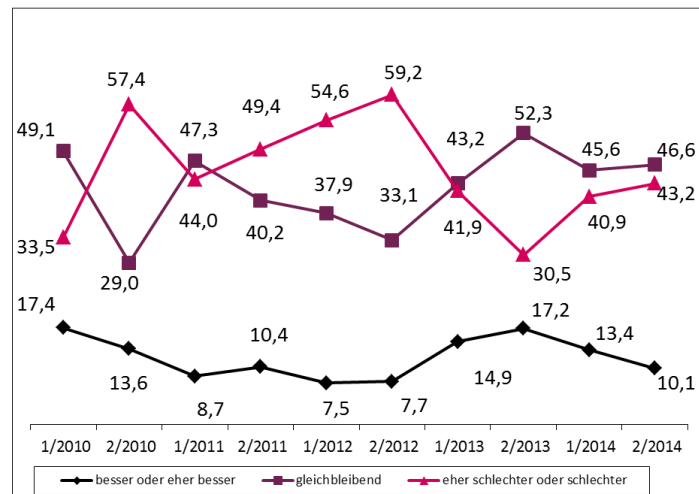


#### Erläuterung zur Berechnung der Stimmungslage:

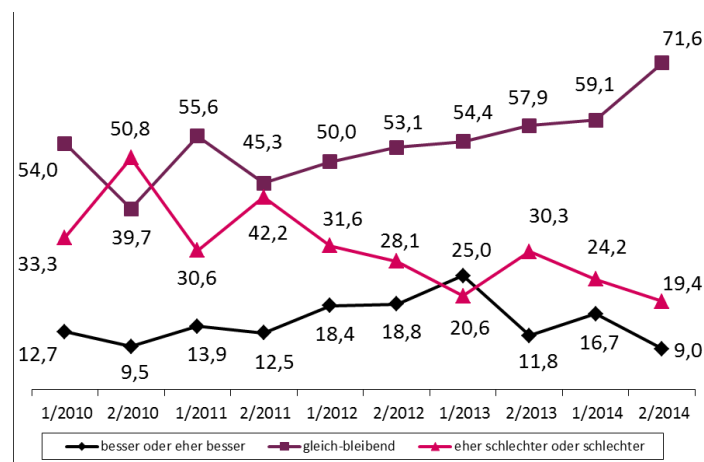
Bei der Berechnung der Salden wird die Summe der „eher schlecht“- und „schlecht“-Meldungen von der Summe der „gut“- und „eher gut“-Meldungen abgezogen. Diese Methode wird von großen Wirtschaftsverbänden, wie dem Deutschen Industrie- und Handelskammertag, seit vielen Jahren zur Bewertung der Wirtschaftslage und der Erwartungen verwendet.

## Erwartete Entwicklung der wirtschaftlichen Situation in den kommenden 12 Monaten

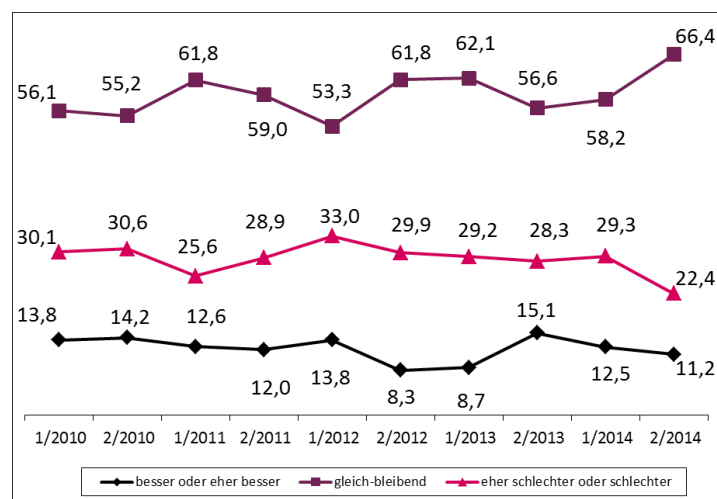
### Krankenhäuser - 1/2010 - 2/2014 in Prozent



### Rehabilitationseinrichtungen - 1/2010 - 2/2014 in Prozent



### Pflegeeinrichtungen - 1/2010 - 2/2014 in Prozent



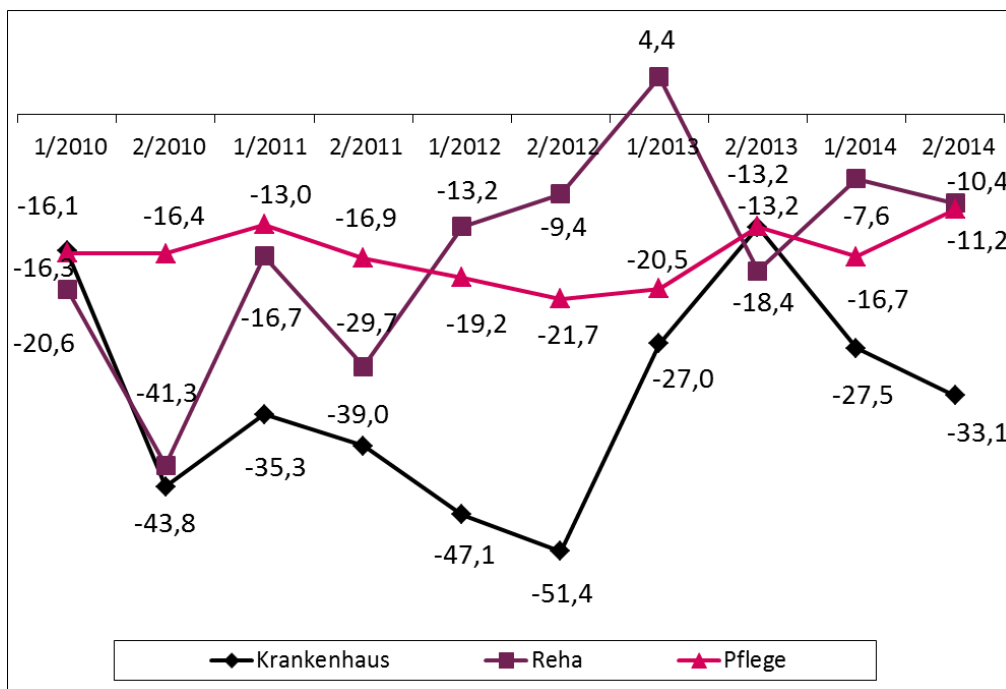
## Erwartete Entwicklung der wirtschaftlichen Situation in den kommenden 12 Monaten

### Zukunftsperspektive

	1/2010	2/2010	1/2011	2/2011	1/2012	2/2012	1/2013	2/2013	1/2014	2/2014
Krankenhaus	-16,1	-43,8	-35,3	-39,0	-47,1	-51,4	-27,0	-13,2	-27,5	-33,1
Reha	-20,6	-41,3	-16,7	-29,7	-13,2	-9,4	4,4	-13,2	-7,6	-10,4
Pflege	-16,3	-16,4	-13,0	-16,9	-19,2	-21,7	-20,5	-18,4	-16,7	-11,2

Salden in Prozentpunkten:

Anteil der „besser“- und „eher besser“- Meldungen minus Anteil der „eher schlechter“- und „schlechter“-Meldungen

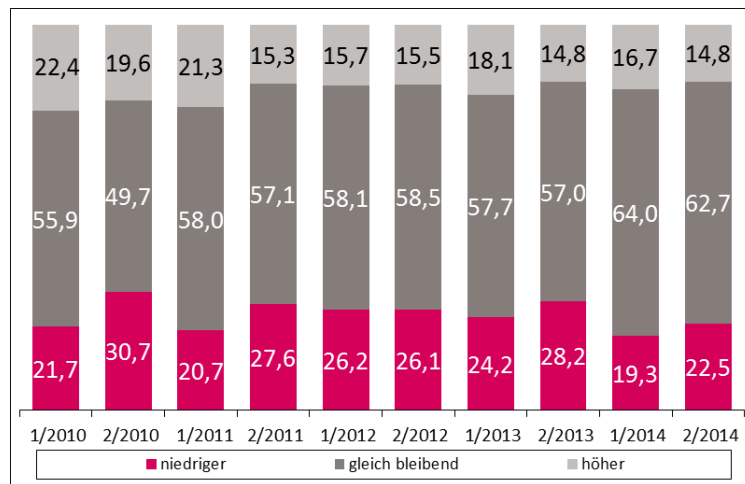


#### Erläuterung zur Berechnung der Zukunftsperspektive:

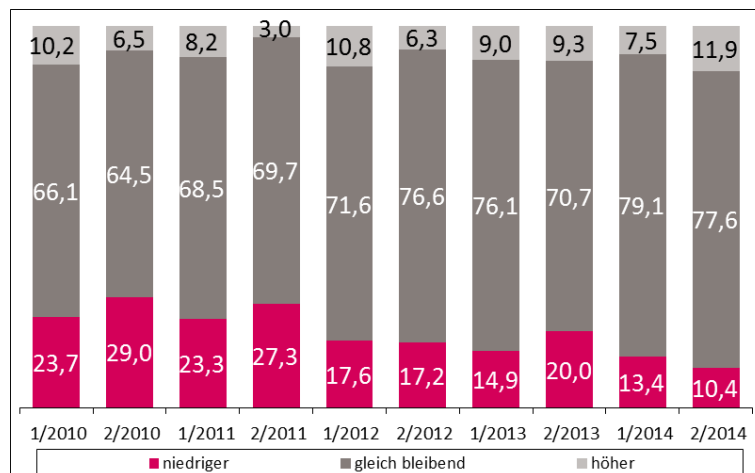
Bei der Berechnung der Salden wird die Summe der „eher schlechter“- und „schlechter“-Meldungen von der Summe der „besser“- und „eher besser“-Meldungen abgezogen. Diese Methode wird von großen Wirtschaftsverbänden, wie dem Deutschen Industrie- und Handelskammertag, seit vielen Jahren zur Bewertung der Wirtschaftslage und der Erwartungen verwendet.

## Erwartete Entwicklung der Beschäftigtenzahl (Vollkräfte) in den nächsten 12 Monaten

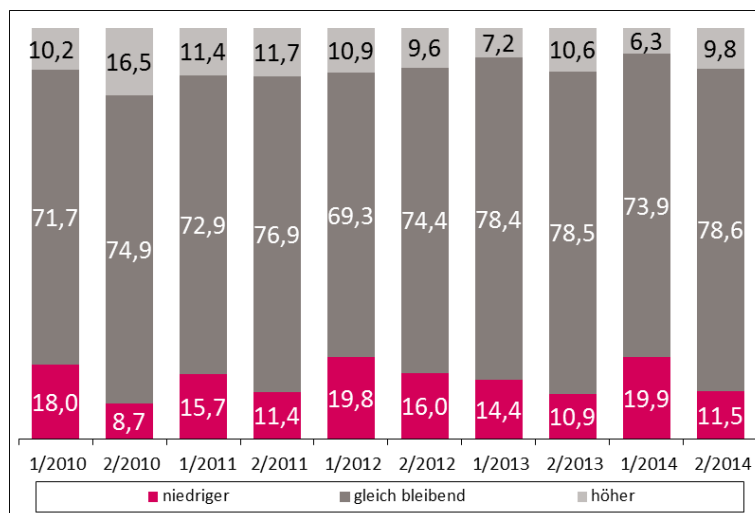
### Krankenhäuser - 1/2010 - 2/2014 in Prozent



### Rehabilitationseinrichtungen - 1/2010 - 2/2014 in Prozent

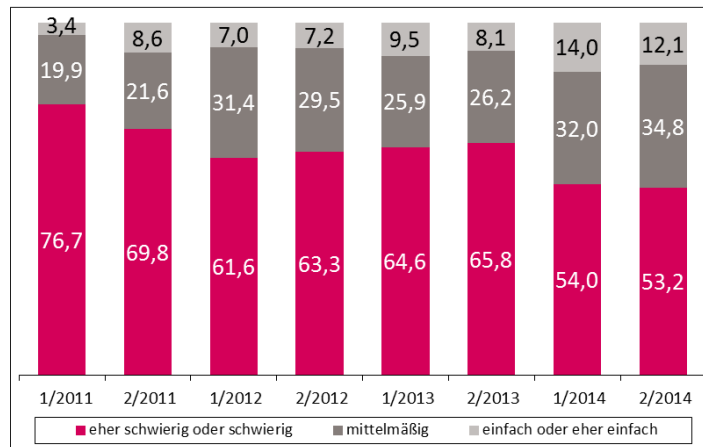


### Pflegeeinrichtungen - 1/2010 - 2/2014 in Prozent

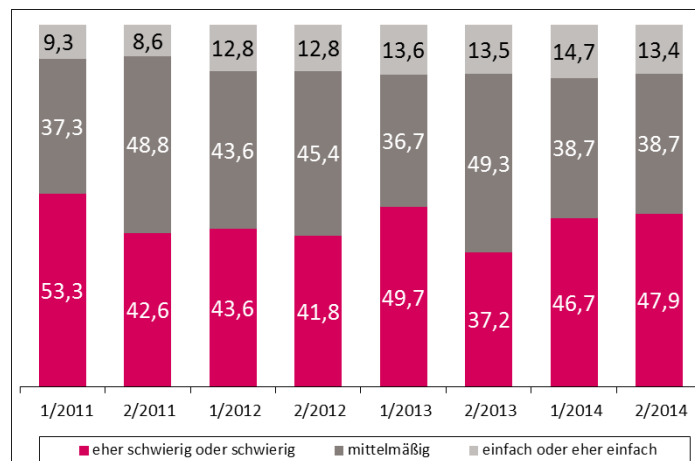


## Entwicklung der Situation bei der Besetzung freier Stellen in den Krankenhäusern

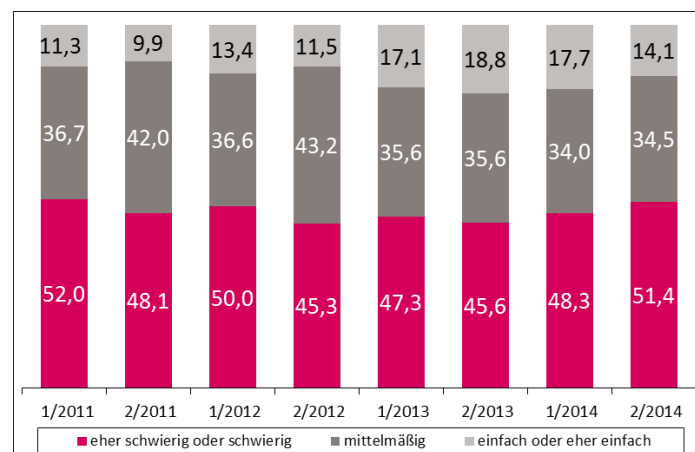
### Stellenbesetzung im ärztlichen Dienst Krankenhäuser - 1/2011 - 2/2014 in Prozent



### Stellenbesetzung im Pflegedienst Krankenhäuser - 1/2011 - 2/2014 in Prozent

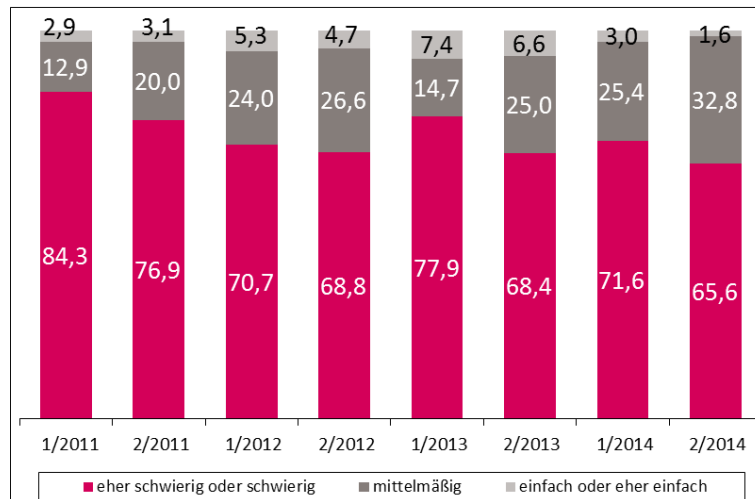


### Stellenbesetzung Funktionsdienst Krankenhäuser - 1/2011 - 2/2014 in Prozent

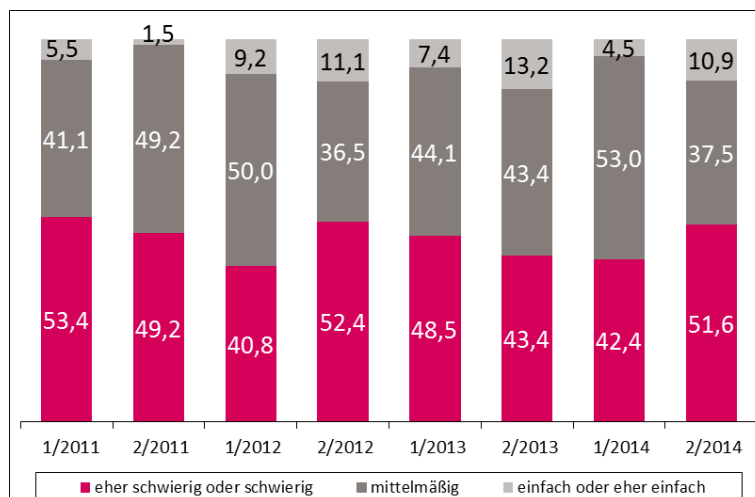


## Entwicklung der Situation bei der Besetzung freier Stellen in den Rehabilitationseinrichtungen

### Stellenbesetzung im ärztlichen Dienst Rehabilitationseinrichtungen - 1/2011 - 2/2014 in Prozent



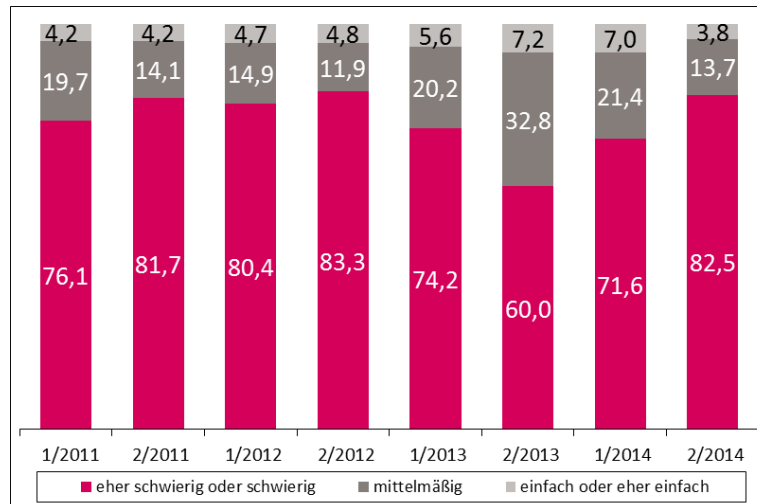
### Stellenbesetzung im Pflegedienst Rehabilitationseinrichtungen - 1/2011 - 2/2014 in Prozent





## Entwicklung der Situation bei der Besetzung freier Stellen in den Pflegeeinrichtungen

**Stellenbesetzung im Pflegedienst  
Pflegeeinrichtungen - 1/2011 - 2/2014 in Prozent**



**Stellenbesetzung bei Pflegeschülern  
Pflegeeinrichtungen - 1/2011 - 2/2014 in Prozent**

