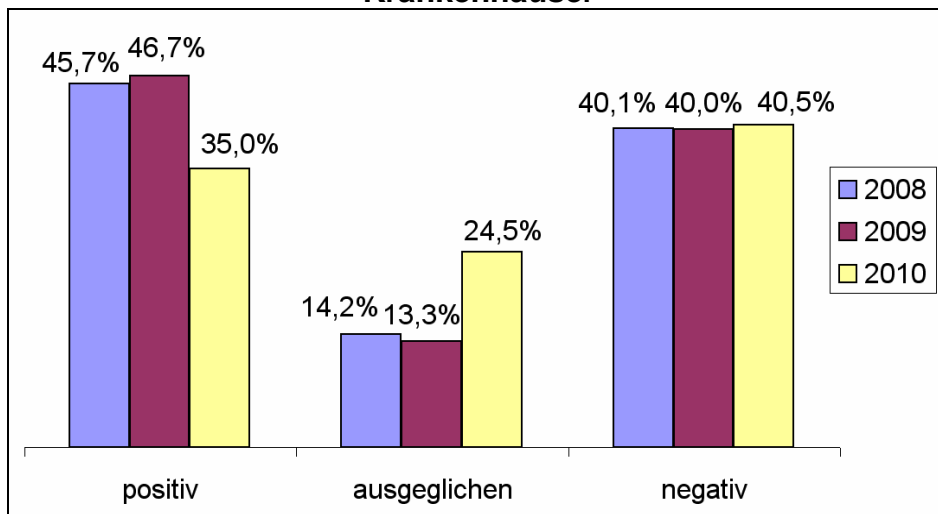


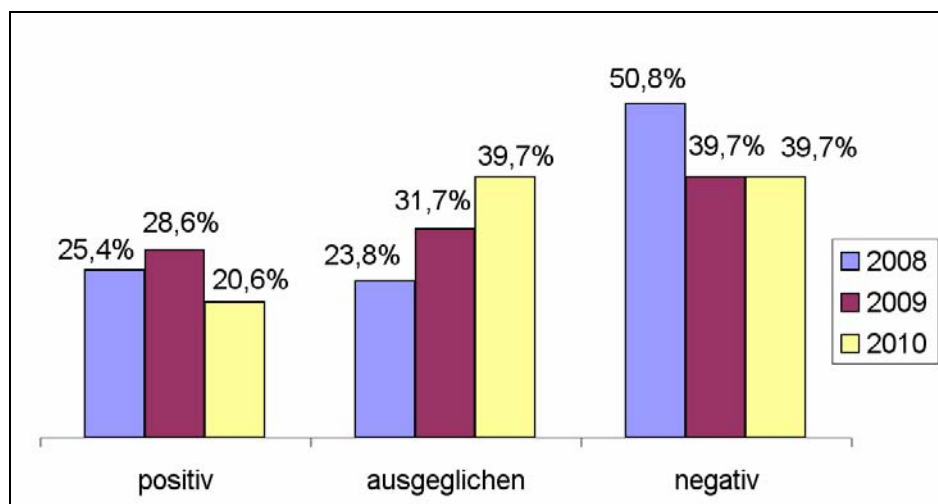
Ergebnisse des BWKG-Indikators Herbst 2010

Ergebnisse der Gewinn- und Verlustrechnungen 2008, 2009 und 2010 (erwartet)

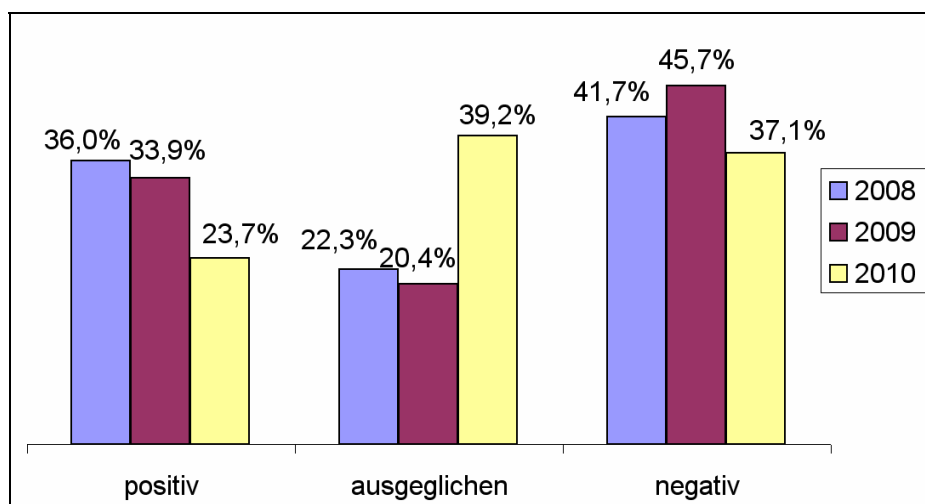
Krankenhäuser



Rehabilitationseinrichtungen

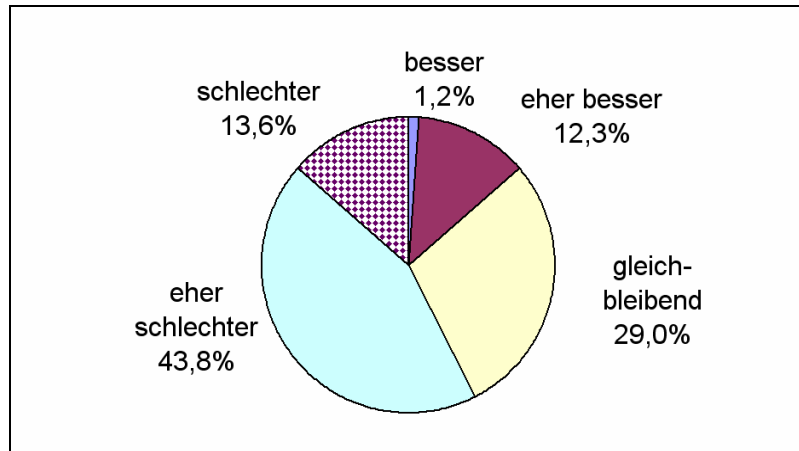


Pflegeeinrichtungen

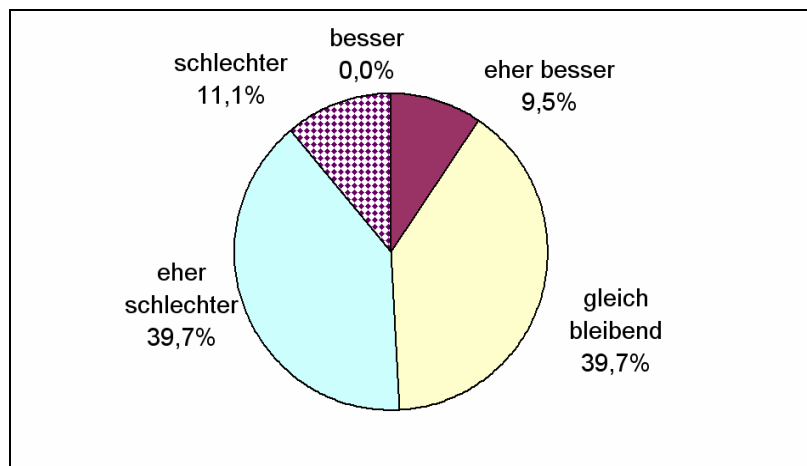


Erwartete Entwicklung der wirtschaftlichen Situation in den kommenden 12 Monaten

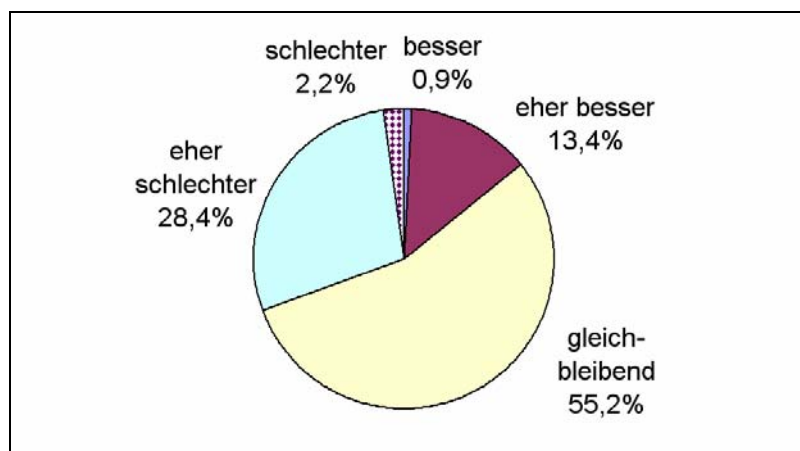
Krankenhäuser



Rehabilitationseinrichtungen

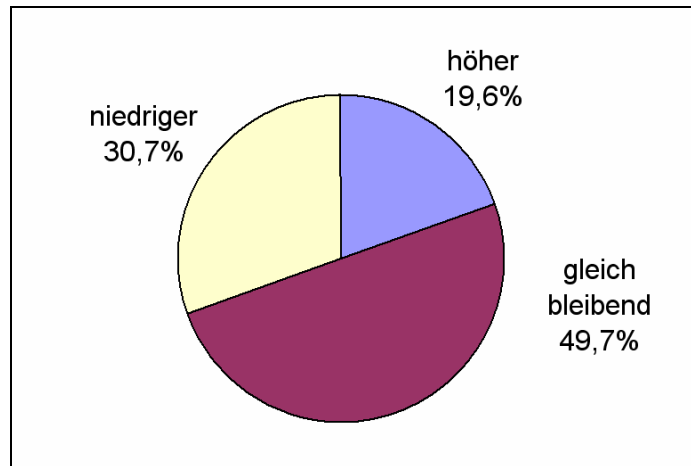


Pflegeeinrichtungen

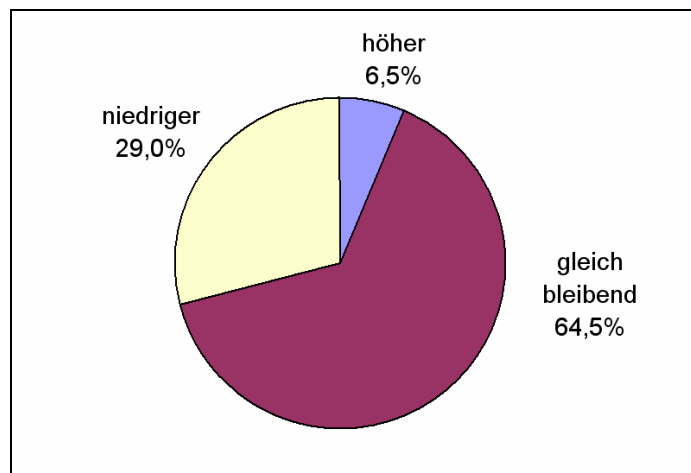


Erwartete Entwicklung der Beschäftigtenzahl (Vollkräfte) in den nächsten 12 Monaten

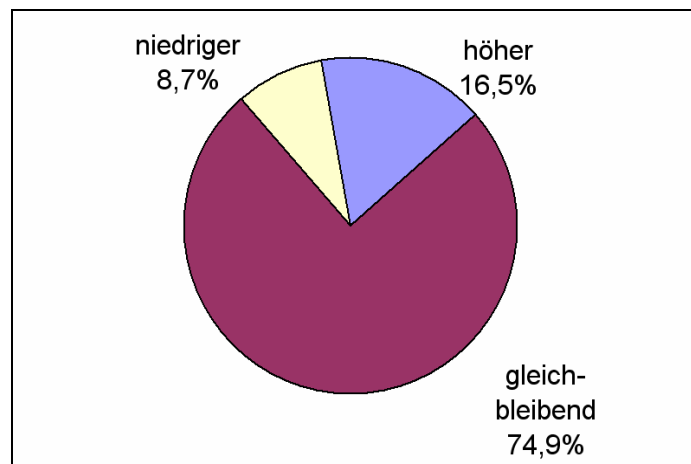
Krankenhäuser



Rehabilitationseinrichtungen

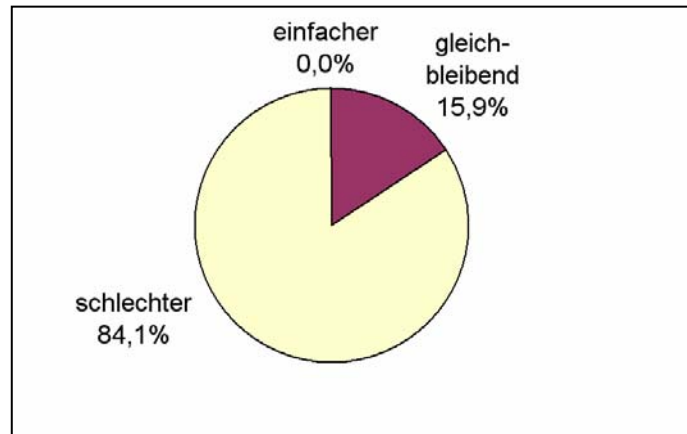


Pflegeeinrichtungen

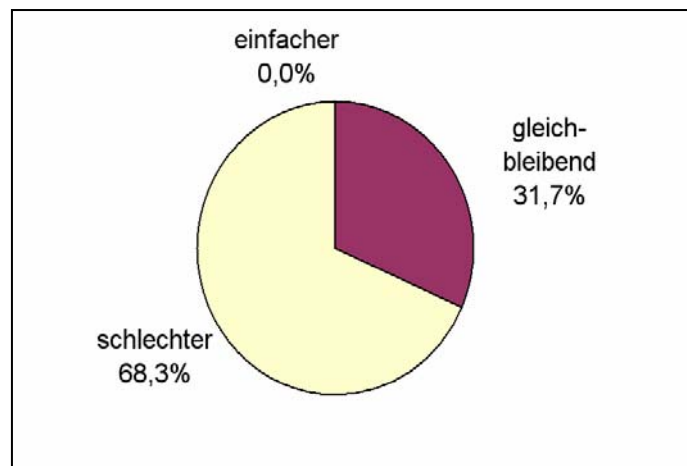


Entwicklung der Stellenbesetzung im ärztlichen Bereich

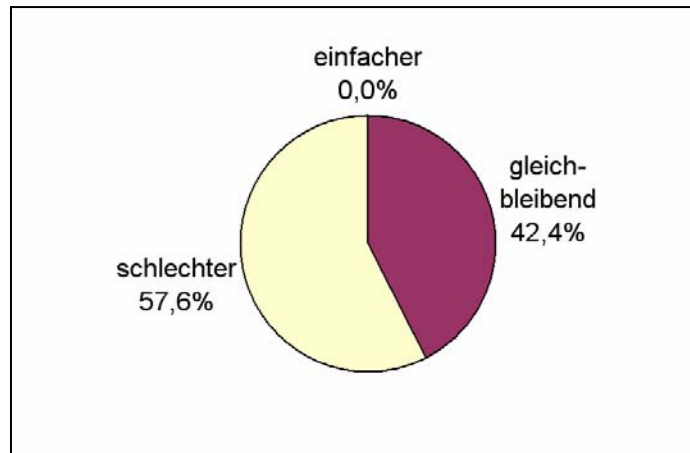
Krankenhäuser



Rehabilitationseinrichtungen

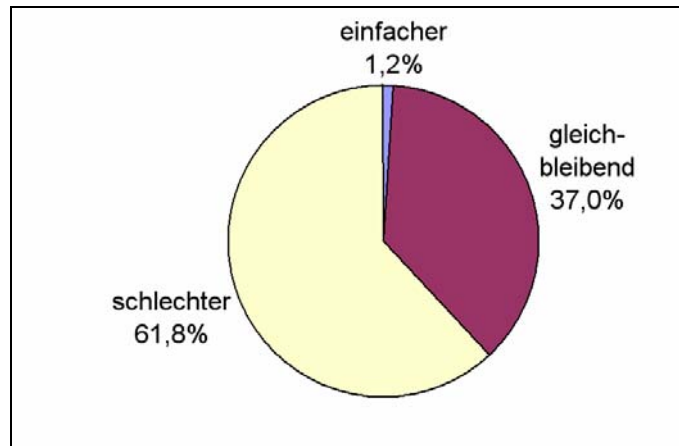


Entwicklung der Stellenbesetzung beim Funktionsdienst im Krankenhaus

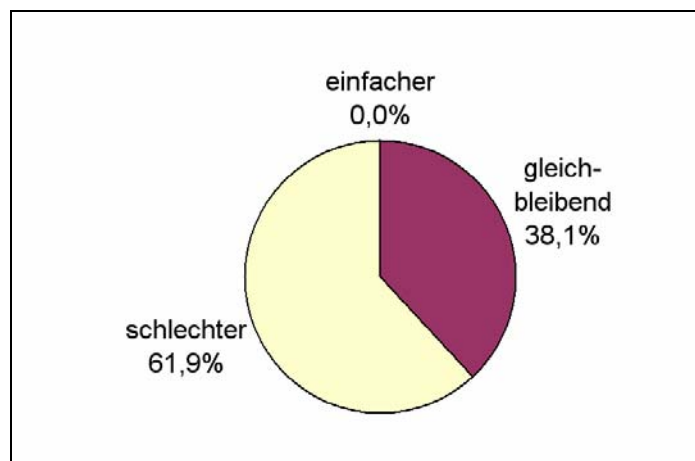


Entwicklung der Stellenbesetzung im Pflegedienst (Herbst 2010)

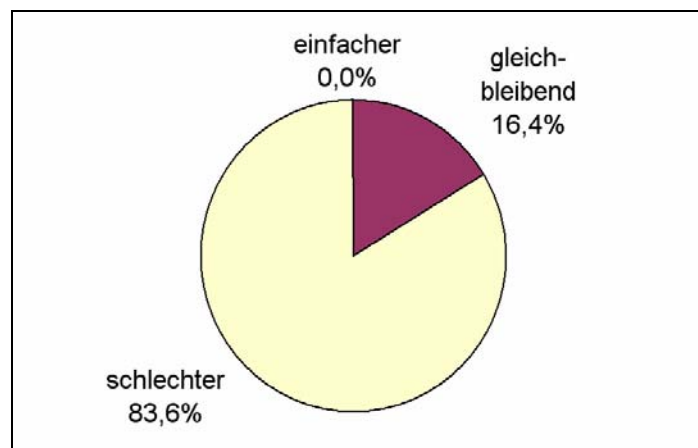
Krankenhäuser



Rehabilitationseinrichtungen



Pflegeeinrichtungen



Größte Belastungen der Einrichtungen

Krankenhäuser

Rang		Gewichtung
1	Hohe Personalkosten	1,8
2	Unsicherheit durch immer wieder veränderte Rahmenbedingungen	2,3
3	Bürokratiebelastung	2,5
4	Erbringungsmöglichkeit und Vergütung von ambulanten Leistungen	3,9
5	Zuzahlungsinkasso	4,4

Rehabilitationseinrichtungen

Rang		Gewichtung
1	Vergütung	2,5
2	Personalkosten	3,2
2	Machtasymmetrie zwischen Einrichtungen und Kostenträgern	3,2
4	Finanzielle Unsicherheit durch unkalkulierbare Politik	3,3
5	Fallzahlentwicklung	3,8
6	Bürokratiebelastung	4,7

Pflegeeinrichtungen

Rang		Gewichtung
1	Bürokratiebelastung	2,0
2	Hohe Personalkosten und Kosten für Personalgewinnung	2,3
3	Finanzielle Unsicherheit	2,4
4	Umsetzung der Landesheimbauverordnung Baden-Württemberg	3,7
5	Hohe Forderungsausfälle	4,3

Gewichtung: Der Punkt, der die Einrichtung am stärksten belastet, hat einen Punkt erhalten, der am wenigsten belastende fünf bzw. sechs Punkte, so dass die Gewichtung analog einem Schulnotensystem erfolgt.